

Les anexo una pequeña guía para cambiar los módulos de el panel. Solo hay que quitar estas piezas.

1.- se remueve la parte de el modulo gsm quitándole los tornillos y jalando la pieza



Y deberá de quedar asi. Se remueve el cable que viene ganchado en la parte de la orilla como se muestra en la imagen, únicamente haciéndolo hacia atras



Despues localiazmos esta tarjeta. La cual debemos remover los conectores que tiene para poder retirarla completamente.



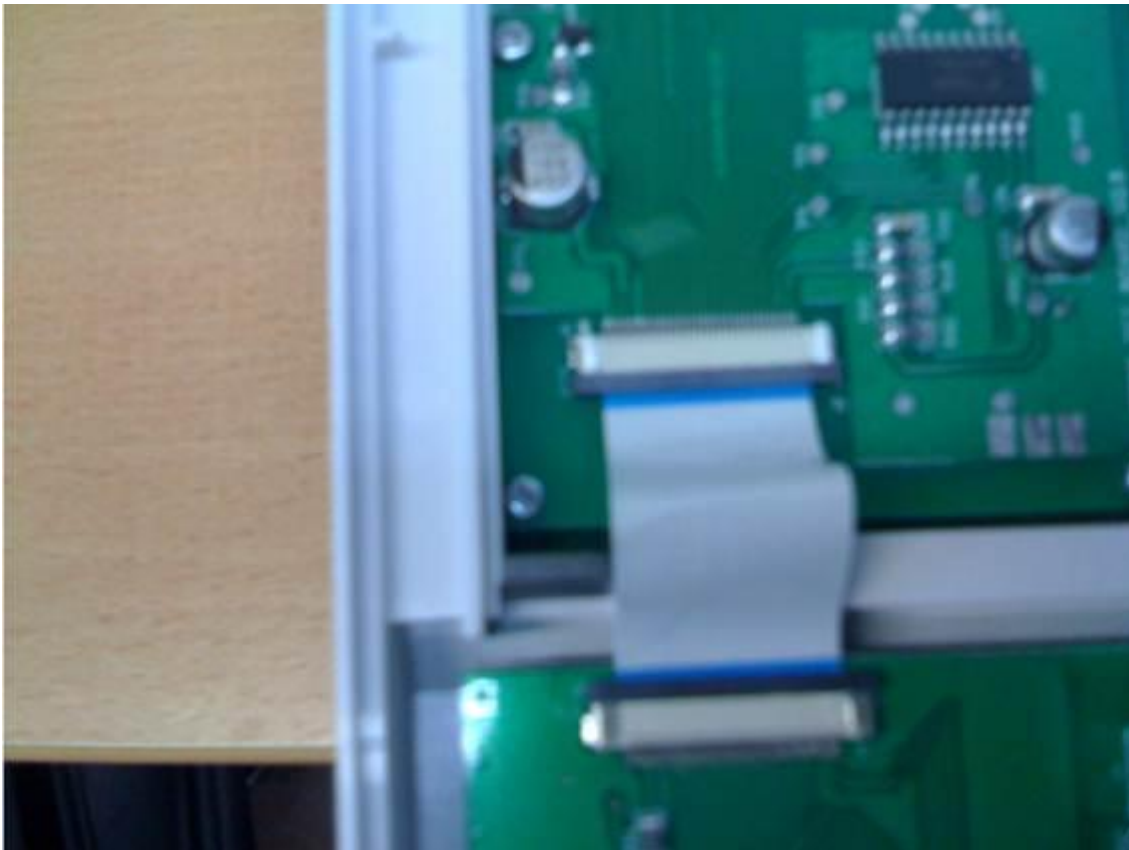
Removemos el modulo inalámbrico ya que la pieza que pondremos no lo incluye, para poder agregarlo nuevamente en la siguiente tarjeta madre.



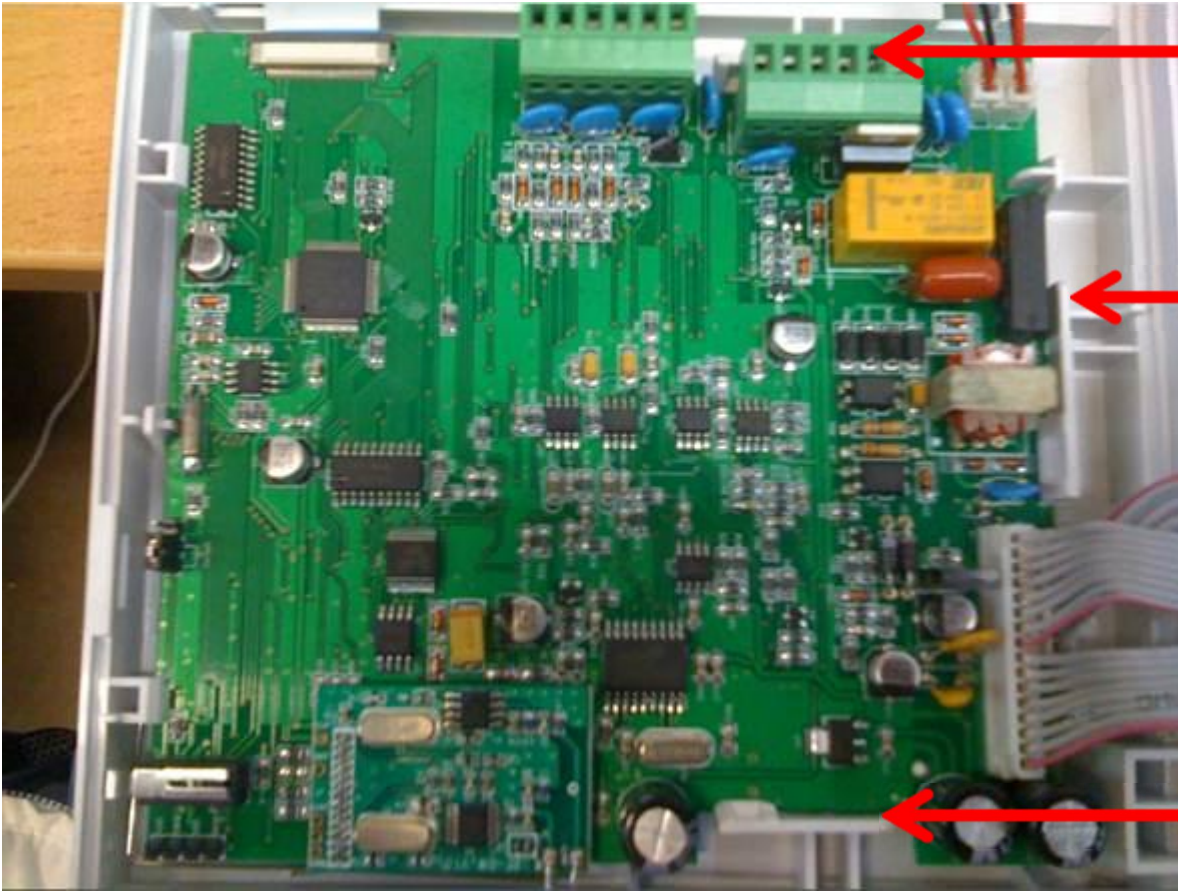
Esta es una imagen del modulo, igual que los demás solo hay que hacer hacia atrás la pieza para poder removerla, lentamente,



Y por ultimo removemos el flex que viene de la tarjeta hacia la pantalla para poder quitar la tarjeta.



En la tarjeta se encuentran 3 ganchos que la protegen para que no se mueva, solo es cuestión de hacerlos hacia atrás para poder remover la tarjeta y poner la nueva,



Y solo hacemos lo mismo para agregar las nuevas piezas.

Cualquier duda estoy a sus ordenes.

Saludos!!