

# DH-HAC-HFW1230R-Z-IRE6

Cámara Bullet IR HDCVI Starlight de 2MP

## HDCVI



- Starlight
- Máx. 30 fps a 1080 P
- Salida HD y SD conmutable
- Lente motorizada de 2,7-12 mm
- Máx. IR longitud 60 m, IR inteligente
- IP67, DC12V



### Resumen del sistema

Experimente video 1080P full HD y la simplicidad de usar la infraestructura de cableado existente con HDCVI. La cámara HDCVI starlight 1080P presenta una imagen de alta calidad con detalles ricos incluso en condiciones extremas de poca luz. Además, la serie Lite presenta un diseño compacto y un precio asequible. Ofrece varios modelos de lentes fijos / varifocales motorizados con OSD en varios idiomas y salida conmutable HD / SD. Su flexibilidad estructural y su alto costo-rendimiento hacen que la cámara sea una opción ideal para soluciones SMB.

### Funciones

#### 4 señales sobre 1 cable coaxial

La tecnología HDCVI admite la transmisión de 4 señales a través de 1 cable coaxial simultáneamente, es decir, video, audio \*, datos y energía. La transmisión de datos de doble vía permite que la cámara HDCVI interactúe con el XVR, como enviar una señal de control o activar una alarma. Además, la tecnología HDCVI admite PoC para flexibilidad de construcción.

\* La entrada de audio está disponible para algunos modelos de cámaras HDCVI.

#### Transmisión de larga distancia

La tecnología HDCVI garantiza la transmisión en tiempo real a larga distancia sin pérdidas. Admite transmisiones de hasta 800 m (1080P) / 1200 m (720P) a través de un cable coaxial y hasta 300 m (1080P) / 450 m (720P) a través de un cable UTP. \*

\* Resultados reales verificados mediante pruebas en escena real en el laboratorio de pruebas de Dahua.

#### Sencillez

La tecnología HDCVI hereda la característica nativa de la simplicidad del sistema de vigilancia analógica tradicional, convirtiéndose en la mejor opción para proteger la inversión. El sistema HDCVI puede actualizar sin problemas el sistema analógico tradicional sin reemplazar el cableado coaxial existente. El enfoque plug and play permite la videovigilancia Full HD sin la molestia de configurar una red.

#### Luz de las estrellas

Con la adopción de un sensor de alto rendimiento, la cámara puede proporcionar un rendimiento incomparable incluso en entornos con poca luz extrema. La función de luz de las estrellas permite capturar más detalles y reconocer colores precisos por la noche o en escenas con iluminación limitada.

#### IR inteligente

La cámara está diseñada con iluminación LED IR para un mejor rendimiento con poca luz. Smart IR es una tecnología que garantiza la uniformidad del brillo en imágenes en blanco y negro con poca iluminación. El IR inteligente exclusivo de Dahua se ajusta a la intensidad de los LED infrarrojos de la cámara para compensar la distancia de un objeto y evita que los LED IR sobreexpongan las imágenes a medida que el objeto se acerca a la cámara.

#### Multiformato

La cámara admite múltiples formatos de video, incluidos HDCVI, CVBS y otros dos formatos analógicos HD comunes en el mercado. Los cuatro formatos se pueden cambiar a través del menú OSD o por PFM820 (controlador UTC). Esta característica hace que la cámara sea compatible con la mayoría de los DVR HD / SD existentes de los usuarios finales.

#### OSD en varios idiomas

El menú OSD proporciona múltiples ajustes de imagen y configuraciones de funciones para cumplir con los requisitos de diferentes escenas de monitoreo. El menú OSD incluye configuraciones como modo de luz de fondo, día / noche, balance de blancos, máscara de privacidad y detección de movimiento. La cámara admite 11 idiomas para el menú OSD, a saber, chino, inglés, francés, alemán, español, portugués, italiano, japonés, coreano, ruso y polaco.

#### Proteccion

La excelente confiabilidad de la cámara es insuperable debido a su diseño resistente. La cámara está protegida contra el agua y el polvo con clasificación IP67, lo que la hace adecuada para entornos interiores o exteriores.

Con un rango de temperatura de trabajo de -30 ° C a +60 ° C (-22 ° F a +140 ° F), la cámara está diseñada para entornos de temperaturas extremas.

Con una tolerancia de voltaje de entrada de  $\pm 30\%$ , esta cámara se adapta incluso a las condiciones de suministro de energía más inestables. Su clasificación de rayos 4KV brinda protección contra la cámara y su estructura contra los efectos de los rayos.

## Especificación técnica

### Cámara

Sensor de imagen	CMOS de 1 / 2,8 "
Píxeles efectivos	1920 (H) × 1080 (V), 2MP
Sistema de escaneo	Progresivo
Velocidad de obturación electrónica	PAL: 1/25 ~ 1/100000 s NTSC: 1/30 ~ 1/100000 s
Iluminación mínima	0.005Lux / F1.8, 30IRE, 0Lux IR encendido
Relación S / N	Más de 65dB
Distancia IR	Hasta 60 m (197 pies)
Control de encendido / apagado por infrarrojos	Manual de auto
LED de infrarrojos	4

### Lente

Tipo de lente	Lente motorizada / iris fijo
Tipo de montaje	Board-in
Longitud focal	2,7-12 mm
Apertura máxima	F1.8
Punto de vista	H: 101,7 ° ~ 32,3 °
Control de enfoque	Motorizado
Enfoque automático	N / A
Distancia de enfoque cercana	200 mm 7.87 pulg.

### Distancia DORI

Nota: La distancia DORI es una "proximidad general" de distancia que facilita la localización de la cámara adecuada para sus necesidades. La distancia DORI se calcula según la especificación del sensor y el resultado de la prueba de laboratorio de acuerdo con EN 62676-4, que define los criterios para Detectar, Observar, Reconocer e Identificar respectivamente.

	DORI Definición	Distancia	
		Amplio	Tele
Detectar	25px / m (8px / pie)	47m (153 pies)	137 m (448 pies)
Observar	63px / m (19px / pie)	19 m (61 pies)	55 m (179 pies)
Reconocer	125px / m (38px / pie)	Los 9m (31ft)	27m (90 pies)
Identificar	250px / m (76px / pie)	5 m (15 pies)	14 m (45 pies)

### Pan / Tilt / Rotación

Pan / Tilt / Rotación	Pan: 0 ° ~ 360 ° Inclinación: 0 ° ~ 87 ° Rotación: 0 ° ~ 360 °
-----------------------	--

### Vídeo

Resolución	1080P (1920 × 1080)
Cuadros por segundo	25 / 30fps @ 1080P , 25/30/50 / 60fps @ 720P
Salida de vídeo	Salida de vídeo de alta definición BNC de 1 canal / salida de vídeo CVBS (se puede cambiar)

Día / noche	Automático (ICR) / Manual
OSDMenu	Multi lenguaje
BLCMode	BLC / HLC / DWDR
WDR	DWDR
Ganar control	AGC
Reducción de ruido	2D
Balance de Blancos	Manual de auto
IR inteligente	Manual de auto

### Certificaciones

Certificaciones	CE (EN55032, EN55024, EN50130-4) FCC (CFR 47 FCC Parte 15 subparte B, ANSI C63.4-2014) UL (UL60950-1 + CAN / CSA C22.2 No.60950-1)
-----------------	--

### Interfaz

Interfaz de audio	N / A
-------------------	-------

### Eléctrico

Fuente de alimentación	12 V CC ± 30%
El consumo de energía	Max 12,1 W (12 V CC, IR encendido)

### Ambiental

Condiciones de operación	-40 ° F ~ + 60 ° C (-22 ° F ~ + 140 ° F) / Menos del 90% de humedad * La puesta en marcha debe realizarse a más de -30 ° C (-22 ° F)
Condiciones de almacenaje	-40 ° F ~ + 60 ° C (-22 ° F ~ + 140 ° F) / Menos del 90% de humedad
Protección de ingreso y resistencia al vandalismo	IP67

### Construcción

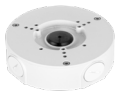
Caja	Aluminio
Dimensiones	209,9 mm × 90,4 mm × 90,4 mm (8,26 "× 3,56" × 3,56 ")
Peso neto	0,55 kg (1,21 libras)
Peso bruto	0,70 kg (1,54 libras)

**Información sobre pedidos**

Tipo	Número de pieza	Descripción
Cámara de 2MP	DH-HAC-HFW1230RP-Z-IRE6	Cámara Bullet IR HDCVI Starlight de 2MP, PAL
	DH-HAC-HFW1230RN-Z-IRE6	Cámara Bullet IR HDCVI Starlight de 2MP, NTSC
Accesorios	PFA130-E	Caja de conexiones (para usar sola o con montaje en poste PFA152-E)
	PFA152-E	Montaje en poste (para usar con la caja de conexiones PFA130-E)
	PFM820	Controlador UTC
	PFM800-E	Balun pasivo HDCVI
	PFM800-4K	Vídeo balun pasivo
	PFM800B-4K	Vídeo balun pasivo
	PFM320D-015	Adaptador de corriente 12V 1.5A
	PFM300	Adaptador de corriente 12V 2A

**Accesorios**

Opcional:



PFA130-E  
Caja de conexiones



PFA152-E  
Montaje en poste



PFM820  
Controlador UTC



PFM800-E  
Balun pasivo HDCVI



PFM800-4K  
Vídeo balun pasivo



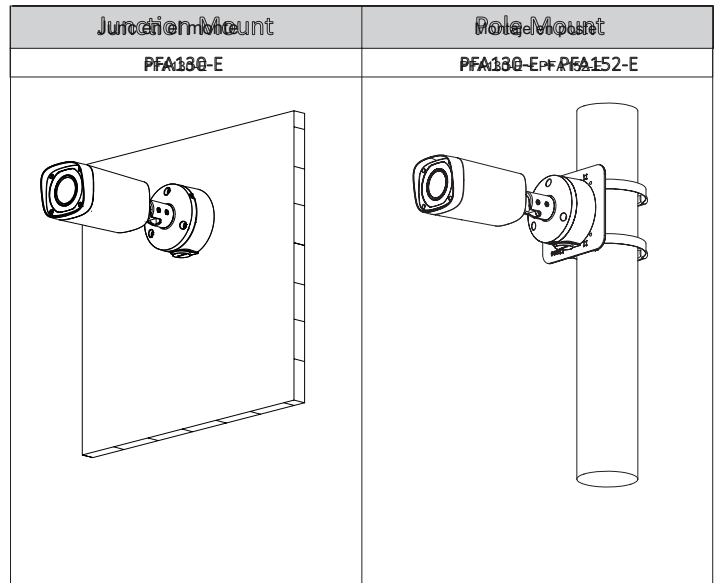
PFM800B-4K  
Vídeo balun pasivo



PFM320D-015  
Adaptador de corriente



PFM300  
Adaptador de corriente



**Dimensiones (mm / pulgada)**

