

Descripción

MODELO TVD119044/TVD119105

At present, it's has been achieved the goal of running on 10G bast-

T on cat6a/E-Class cabling system. And

Through the digital signal processing technology can compensate

for most signal cabling internet damage,

Including return loss, near-end crosstalk(NEXT), ELFEXT Equal

Level Fezt and insertion loss.

10Base-T, 100Base-TX, 100Base-T4,1000Base-T the effective

bandwidth of layer is 10Gbit/s, it pass FLUKE DTX-1800

Channel 100M.

Crosstalk isolation and serrated jacket structure effectively

avoid the crosstalk between each paid of the cable.

Spanish

En la actualidad, se ha logrado el objetivo de ejecutar en 10G bast-

T en el sistema de cableado cat6a / E. Y

A través de la tecnología de procesamiento de señal digital puede compensar

para la mayoría del daño de internet del cableado de señal,

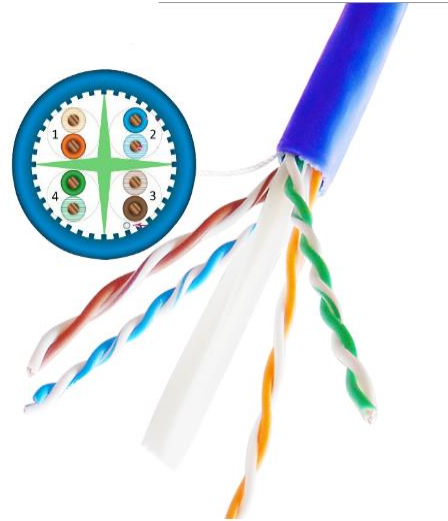
Incluyendo la pérdida de retorno, la diafonía de extremo cercano (NEXT), ELFEXT Equal

Nivel Fezt y pérdida de inserción.

10Base-T, 100Base-TX, 100Base-T4, 1000Base-T el efectivo

ancho de banda de la capa es de 10 Gbit / s, pasa FLUKE DTX-1800

Canal 100M.

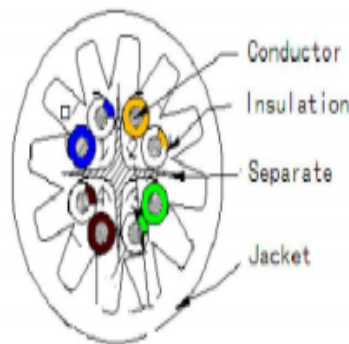


Aislamiento de la diafonía y estructura de la chaqueta serrada con eficacia

evitar la diafonía entre cada pago del cable.

Características

- **Structure: 4pairs Twisted**
- **Conductor: Pure Copper**
- **Insulation: HD-PE**
- **Cross: PE Cross**
- **Jacket: PVC with serration**
- **Rated temperature: 75° C**
- **Impedance: 100 ± 15% Ω**
- **Frequency: 500MHz**
- **Reference Standard: YD/T1019-2001,**



Insulation Color

/绝缘颜色:

1. Blue&White/Blue
2. Orange&White/Orange
3. Green&White/Green
4. Brown&White/Brown

ISO/IEC 11801, ANSI/TIA/EIA-568.

TVD119044: Deep Blue-BU003

TVD119105: Sky Blue-BU001

Spanish

- . **Estructura: 4 pares trenzados**
- . **Director: Pure Copper**
- . **Aislamiento: HD-PE**
- . **Cruz: PE Cruz**
- . **Chaqueta: PVC con serrado**
- . **Temperatura clasificada: 75 ° C**
- . **Impedancia: 100 ± 15% Ω**
- . **Frecuencia: 500MHz**
- . **Estándar de referencia: YD / T1019-2001,**

ISO / IEC 11801, ANSI / TIA / EIA-568.

TVD119044: Deep Blue-BU003

TVD119105: Sky Blue-BU001

Especificaciones técnicas

CONDUCTOR	Calibre	23 AWG
	Material	Pure Copper
	Diámetro	0.574mm
AISLANTE	Material	HD-PE
	Cruz	PE Cross
	Espesor	0.21mm
	Diámetro	1.05 ± 0.15mm
CUBIERTA	Material	PVC with serration
	Espesor	0.574mm
	Diámetro	7.6 ± 0.15mm
	Color	Deep Blue-BU003, Sky Blue-BU001